

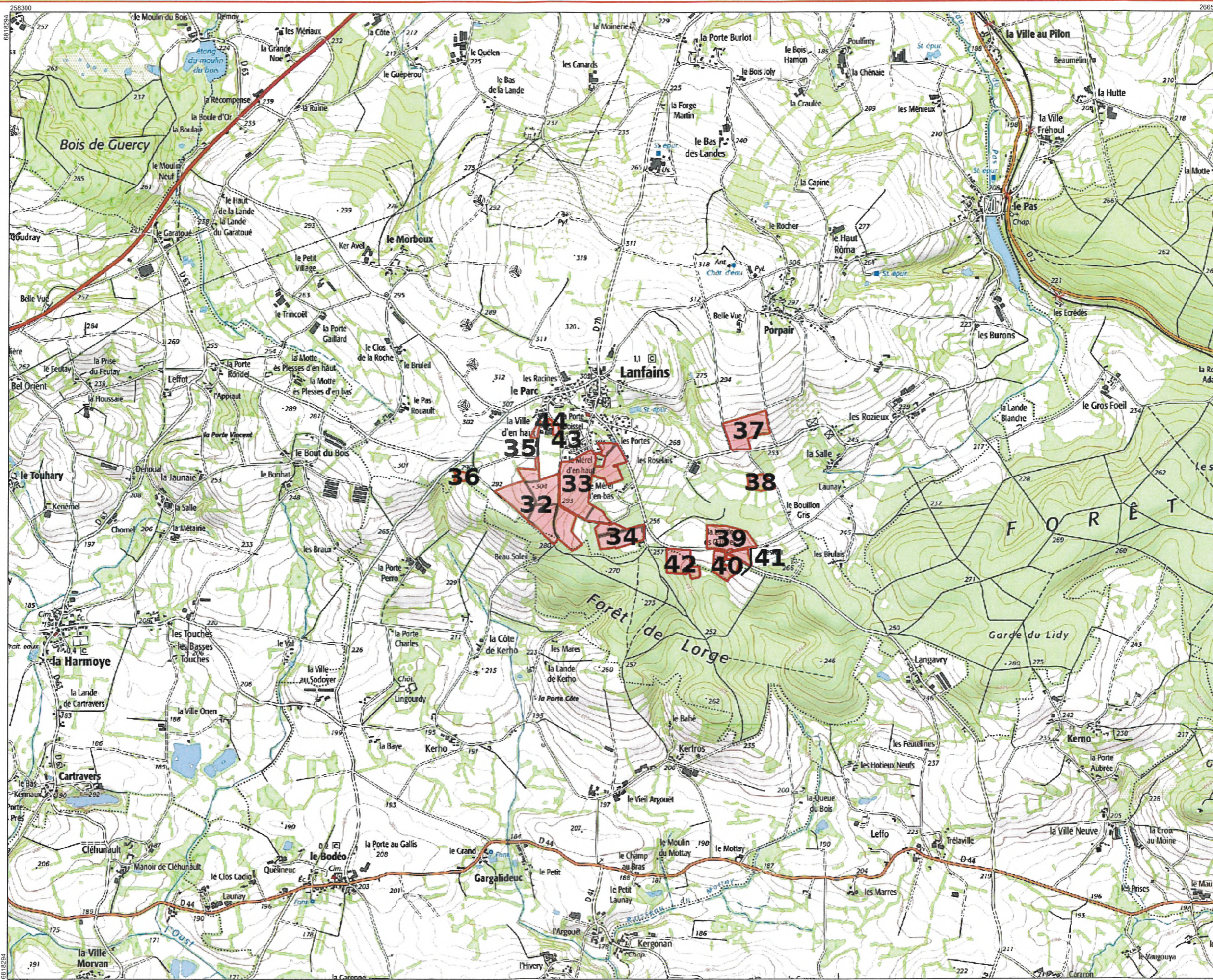
Exploitations engagées

Parcellaire engagé

- Limite d'îlot
- Limite d'unité d'épandage du producteur
- - - Limite d'unité d'épandage de prêteur

Exploitations

- GAEC AGREE DE MAUGUERAND



Echelle : 1 / 25000 ème
250 500 751 Mètres

Fond de plan : Carte IGN

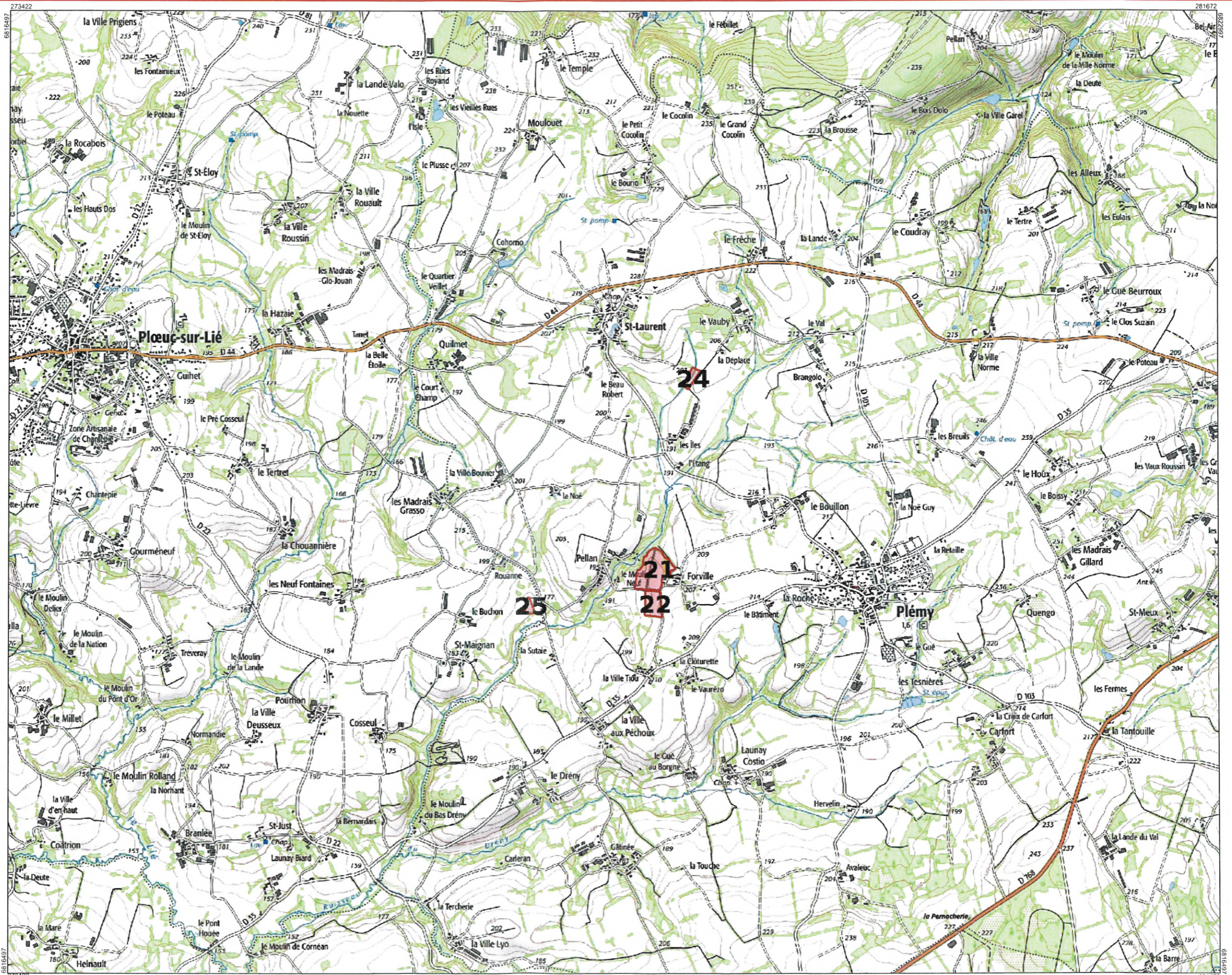
Exploitations engagées

Parcellaire engagé

- Limite d'ilot
- Limite d'unité d'épandage du producteur
- - - Limite d'unité d'épandage de prêteur

Exploitations

- GAEC AGREE DE MAUGUERAND



Echelle : 1 / 25000 ème



Fond de plan : Carte IGN

Aptitude réglementaire des sols à l'épandage

Parcellaire engagé

- Limite d'îlot
- Limite d'unité d'épandage du producteur
- - - Limite d'unité d'épandage de prêteur

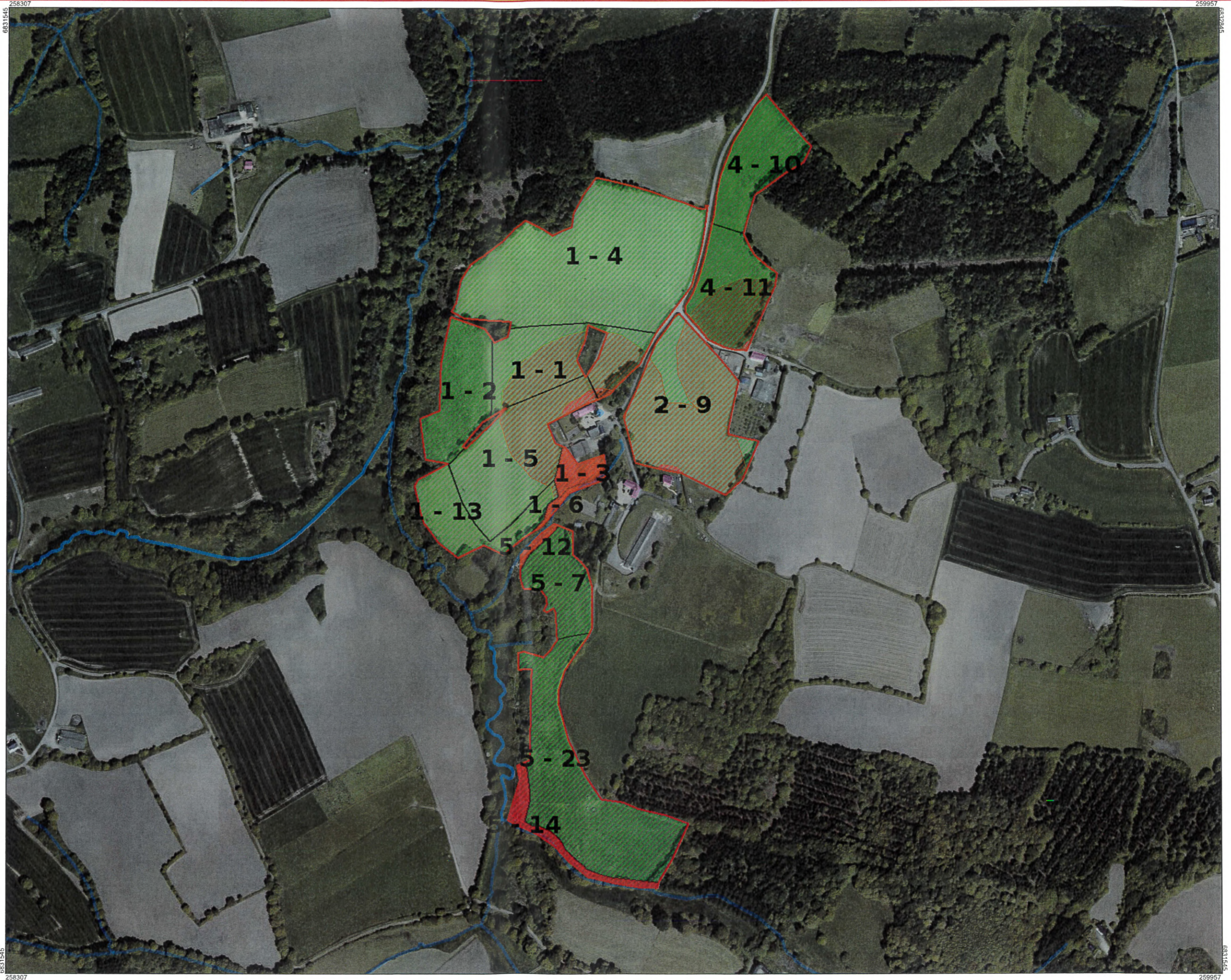
Aptitude

- Eff. 1 x Cond. 1 Interdit
- Eff. 1 x Cond. 1 apte

- Eff. 2 x Cond. 2 Interdit
- Eff. 2 x Cond. 2 apte

Contrainte

- tiers
- cours d'eau + BE 10m
- cours d'eau + BE 10m
- technique non épandable
- zones hydromorphes
- technique fumier seul
- tiers
- cours d'eau et points d'eau 35m



Echelle : 1 / 5000 ème
 50 100 150 Mètres
 Fond de plan :



Aptitude réglementaire des sols à l'épandage

Parcellaire engagé

- Limite d'ilot
- Limite d'unité d'épandage du producteur
- - - Limite d'unité d'épandage de prêteur

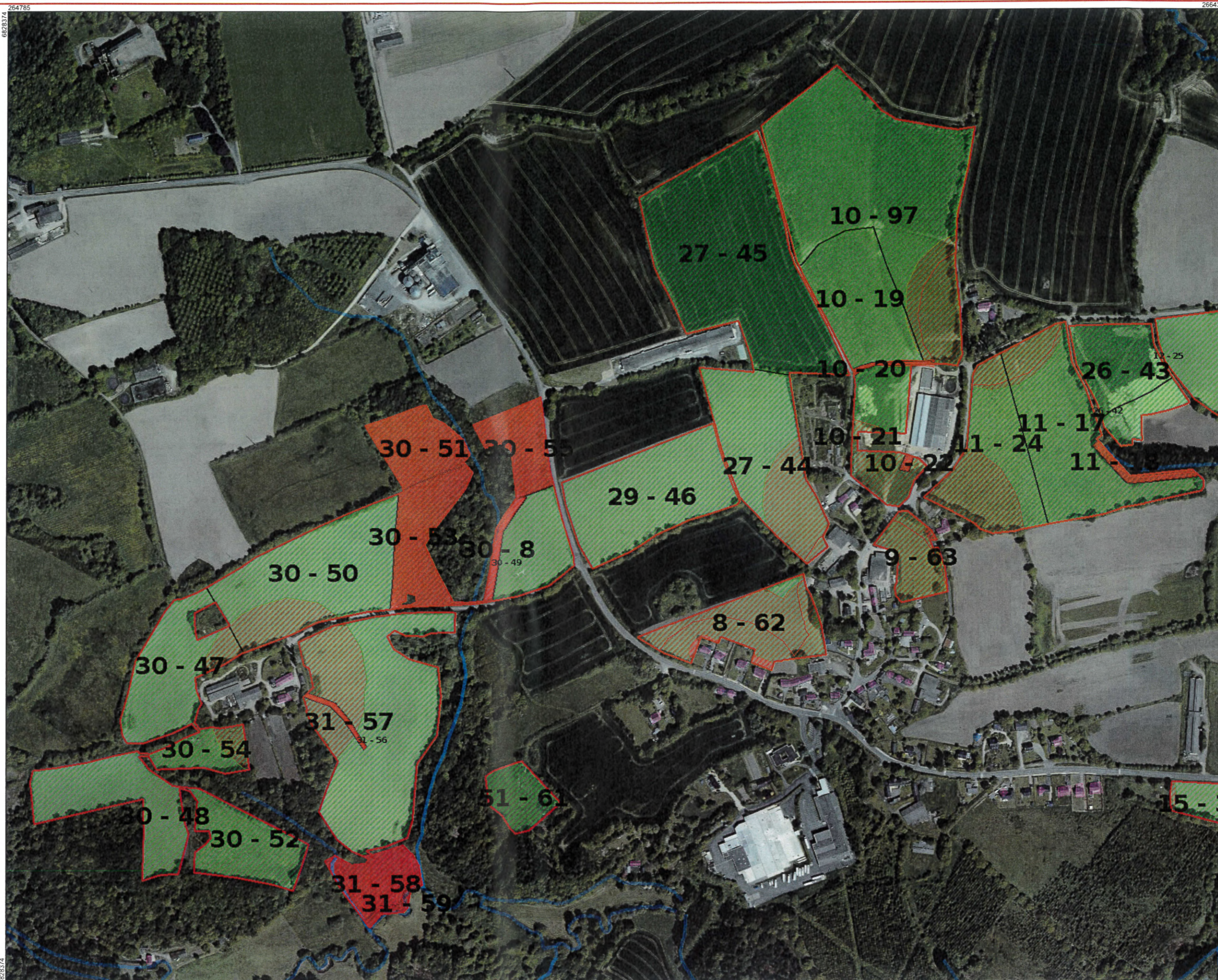
Aptitude

- Eff. 1 x Cond. 1 Interdit
- Eff. 1 x Cond. 1 apte

- Eff. 2 x Cond. 2 Interdit
- Eff. 2 x Cond. 2 apte

Contrainte

- tiers
- cours d'eau + BE 10m
- cours d'eau + BE 10m
- technique non épandable
- zones hydromorphes
- technique fumier seul
- tiers
- cours d'eau et points d'eau 35m



Echelle : 1 / 5000 ème
 50 100 150 Mètres



Aptitude réglementaire des sols à l'épandage

Parcellaire engagé

- Limite d'îlot
- Limite d'unité d'épandage du producteur
- - - Limite d'unité d'épandage de prêteur

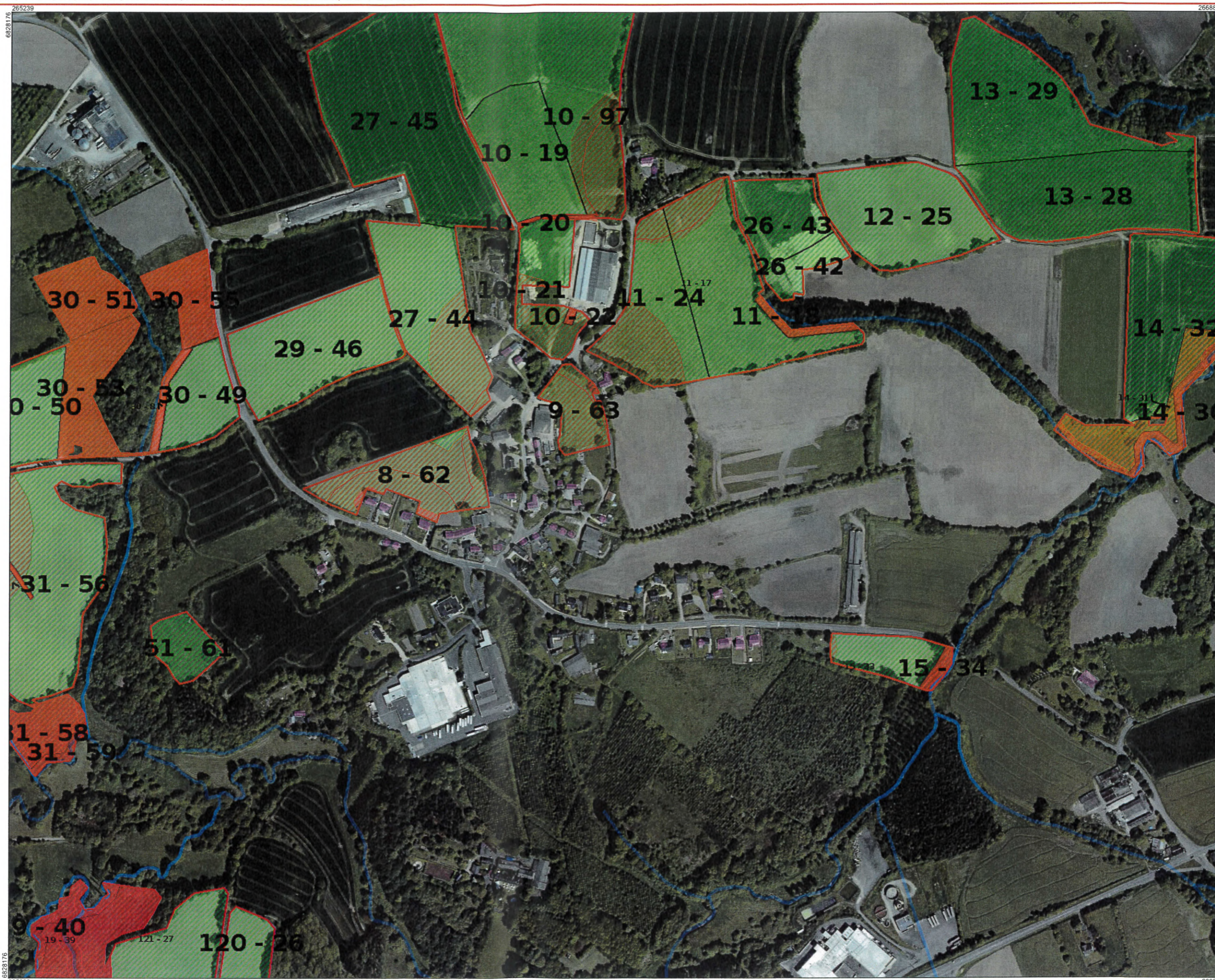
Aptitude

- Eff. 1 x Cond. 1 Interdit
- Eff. 1 x Cond. 1 apte

- Eff. 2 x Cond. 2 Interdit
- Eff. 2 x Cond. 2 apte

Contrainte

- tiers
- cours d'eau + BE 10m
- cours d'eau + BE 10m
- technique non épandable
- zones hydromorphes
- technique fumier seul
- tiers
- cours d'eau et points d'eau 35m



Echelle : 1 / 5000 ème



Fond de plan :

